



**JSA** PERSONAL  
AKADEMIE  
by Kraftwerk A.Ş

[www.jsapersonal.com](http://www.jsapersonal.com)



# HAKKIMIZDA

Yurtdışında iş arayan nitelikli Türk iş gücü ile başta Almanya olmak üzere AB üyesi ülkelerdeki nitelikli işgücü arayan firmaları eşleştiren uluslararası iş aracılık servisi sağlayan anonim şirketiz.

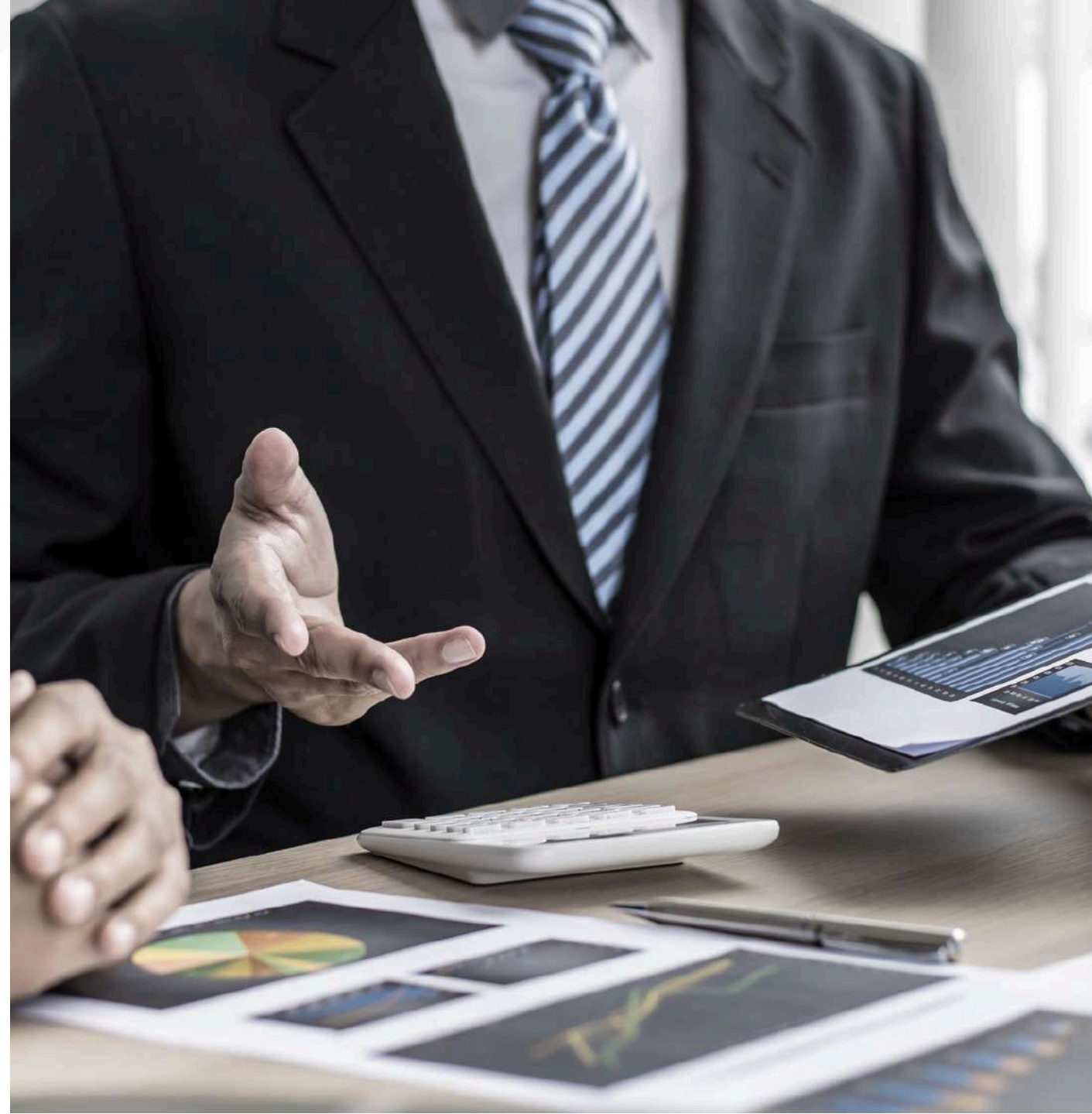


# ALANINDA UZMAN BİR EKİBE SAHİBİZ

Şirketimiz, yurtdışında işe yerleştirme alanında uzman Avukat/Hukukçu, eski Çalışma Ataşesi (Former Consular Attache), Çalışma Uzmanı (Labor expert), Stratejik planlama Uzmanı (Strategical Planning Expert), Avrupa Birliği Proje Uzmanı ve İş ve Meslek Danışmanı bir ekipten oluşmaktadır.

Hukuk, AB projeleri ve çalışma uzmanlığı alanında yetkin bir ekibimiz vardır.





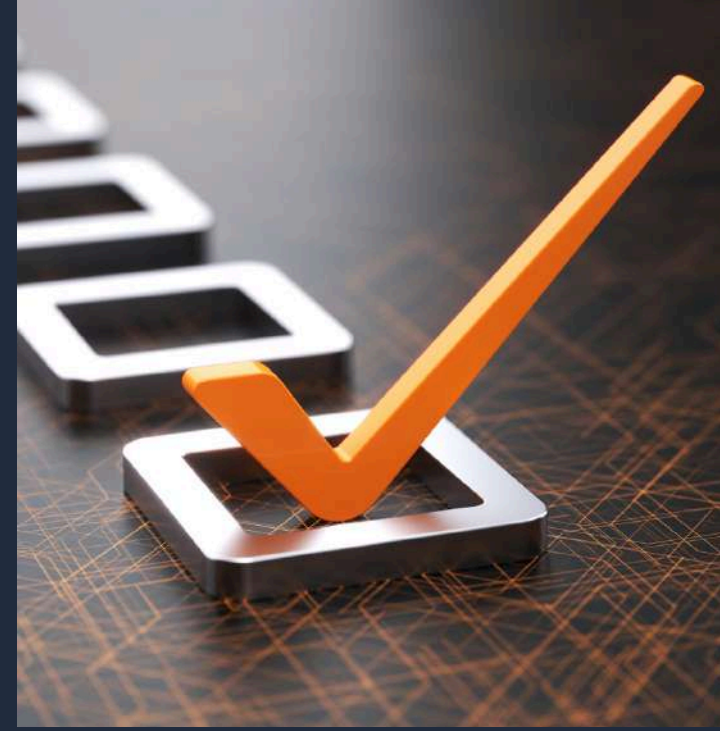
# ANA AMACIMIZ: TÜRKİYE'DEKİ NİTELİKLİ İŞGÜCÜNÜ YURTDIŞINDAKİ İŞVERENLERLE EŞLEŞTİRMEK

İŞVERENLER İÇİN  
**BÜYÜK BİR  
HAVUZ**  
OLUŞTURUYORUZ



# İŞGÜCÜNÜ GEREKLİ ÖN EĞİTİMLERDEN GEÇİRİYORUZ

İşverenlerin nitelikli işgücü ile eşleşebilmesi için, kişilik testleri uygulanması, CV hazırlama ve mülakata hazırlık eğitim hizmetleri sunuyoruz.



# BELGELERİN ÖN KONTROLLERİNİ E-DEVLET VERİTABANI ARACILIĞIYLA SAĞLIYORUZ

- Diploma ve sertifikalar
- Anabin H<sup>+</sup>
- Mesleki belgeler
- Resmi belgeler
- Adli sicil kaydı
- Uluslararası dil notu belgeleri

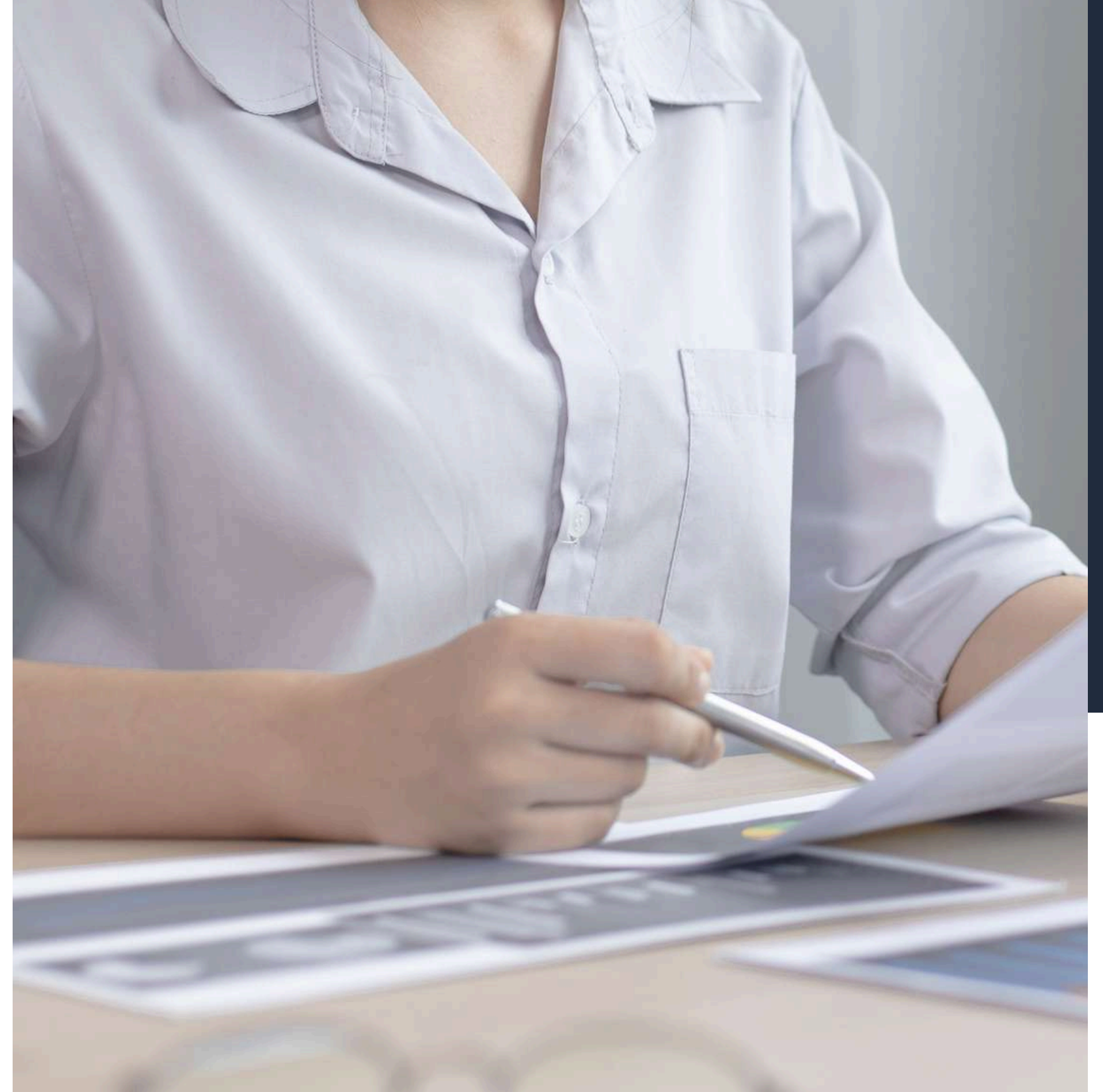
# PROSEDÜR İŞLEMLERİNİ YAPIYORUZ

- İşe ve Kişiyeye Özel Vize İşlemleri
- Oturum İznine İşlemleri
- Çalışma İznine İşlemleri
- Tercüme ve Apostil Hizmetleri
- İşveren-İşgücü Arasındaki Ön Sözleşme İşlemleri
- Prosedür Takibi

Süreç gerektiren prosedür ve bürokratik işlemlerin tamamı tarafımızca yapılıyor.

# ÖN ENTEGRASYON EĞİTİMLERİ VERİYORUZ

İşgücünün çalışacağı AB üyesi ülkedeki çalışma yaşamına ilişkin temel bilgiler, sosyal güvenlik ve sağlık sistemi, toplumsal yaşamın temel kuralları eğitimlerini kendi bulunduğu ülkede çalışmaya gitmeden veriyoruz.





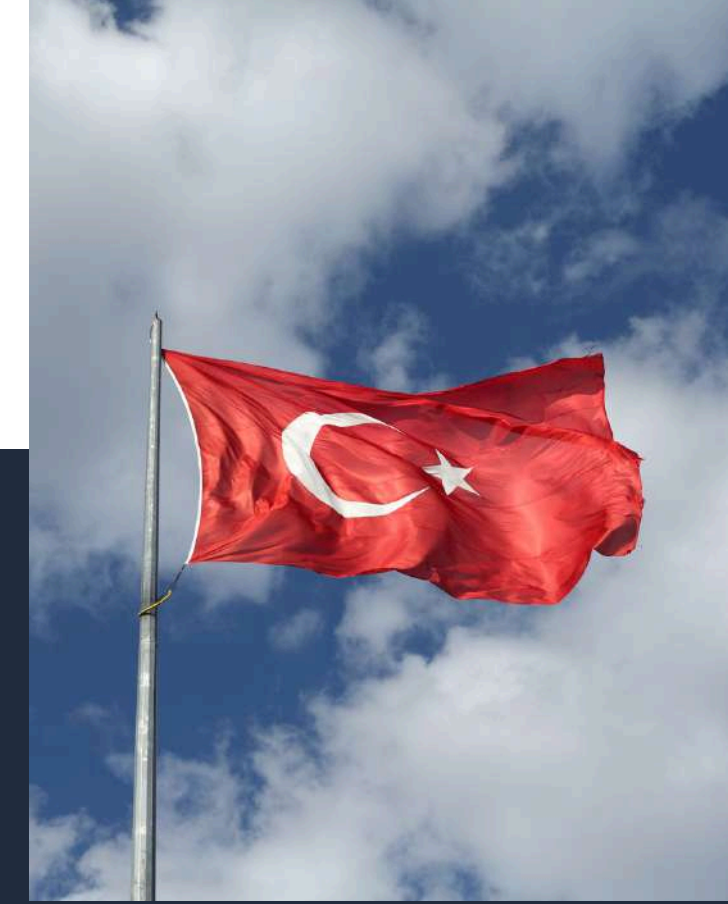
# BÜYÜK BİR NİTELİKLİ İŞGÜCÜ HAVUZU OLUŞTURUYORUZ!

Türkiye'deki işgücünü yurtdışındaki işverenlerle buluşturan bir firma olarak, büyük bir nitelikli işgücü havuzu oluşturuyoruz.

Havuzumuzda, farklı sektörlerde çalışacak nitelikli işçiler bulunmaktadır. Havuzumuza göre, bilgi ve iletişim teknolojileri uzmanları, sanayi, üretim ve imalat işçileri, mühendisler, turizm ve gastronomi personelleri, ulaştırma ve lojistik çalışanları, inşaat ve madencilik işçileri ve diğer meslek gruplarından nitelikli işgücü bulunmaktadır.



# HANGİ ÇÖZÜMLERİ SUNUYORUZ?



- AB üyesi ülkelerdeki şirketlere nitelikli Türk işgücünü hangi yoldan işe yerleştirme yapacağını ve gerekli hukuki yolları gösterme,
- Nitelikli işgücünün ön kontrollerini sağlayarak ilerde oluşacak olumsuz durumları önlemek,
- Alanında uzman personel ile çalışılacağı için zaman ve maliyet tasarrufu

## İŞ BİRLİKLERİ İLE **ULUSLARARASI** **YETKİNLİK** KAZANMAYI AMAÇLIYORUZ

Havuzumuzda bulunan nitelikli işgücü ile iş gücü arayan şirketlerin taleplerinin tarafımıza bildirilmesi ve böylece en uygun eşleştirmenin yapılabilmesi.



# PARTNERLERİMİZ



# İLETİŞİM BİLGİLERİMİZ

Telefon : 0312 252 4 777  
0312 252 5 777

Website : www.jsapersonal.com

Email : info@jsapersonal.com

Adres : Next Level İş Merkezi, Kızılırmak  
Mahallesi Dumlupınar Bulvarı No: 3C -1  
İç Kapı No: 160 Çankaya/Ankara

Back Office: Atatürk Bulvarı Engürü  
İşhanı Kat:5 No:90 Kızılay/Ankara

